

SERIE HF

ELECTROBOMBAS CENTRÍFUGAS DE ALTO CAUDAL

PRESTACIONES

Altura manométrica hasta **38 m**
Caudal hasta **500 l/min (30 m³/h)**

LÍMITES DE EMPLEO

Altura manométrica de aspiración hasta **7 m**
Temperatura del líquido hasta **+90 °C**
Temperatura ambiente hasta **+40 °C**

CARACTERÍSTICAS DE EMPLEO E INSTALACIÓN

La serie está formada por electrobombas monobloc de un solo rodete centrífugo radial, que permite bombear fluidos relativamente cargados de pequeñas impurezas, con elevados caudales a baja altura. Son indicadas para uso doméstico, agrícola o industrial, en riegos, trasvases, llenado de tanques, desde pozos, embalses, canales y ríos, etc. Se aconseja su empleo para agua o líquidos, químicamente no agresivos. Su instalación se deberá realizar adecuadamente, en **lugares protegidos** de la intemperie y cuando el motor sea trifásico se protegerá con un **guardamotor** apropiado.

CARACTERÍSTICAS DE CONSTRUCCIÓN

CUERPO DE BOMBA: De hierro fundido, con bocas de aspiración e impulsión roscadas ISO 228/1
RODETE: Radial centrífugo de latón

SELLO MECÁNICO: De cerámica, grafito y NBR.

EJE MOTOR: De acero Inox EN10088-3 - 1.4104

MOTOR ELÉCTRICO: Con ventilación externa, apto para servicio continuo, con protección IP44, aislamiento clase F. 230v. 50 Hz. monofásicos con condensador y protector térmico incorporado. Trifásicos a 230/400 V. 50 Hz. de alto rendimiento clase IE2 (IEC60034-30)

NORMAS DE FABRICACIÓN

CE, según normas EN 60034-1, IEC 34-1 y CEI 2-3.



TABLA DE PRESTACIONES 2.900 rpm

MODELO		Potencia		Amperios		Q m³/h	3	6	9	12	15	18	21	24	30	
Monofásica 230 V	Trifásica 230/400 V	kW	HP	1-230V	3-400V	l/min	50	100	150	200	250	300	325	400	500	
HFm5C	HF5C	0,60	0,85	4,2	2	H mts	-	12	11,7	11	10,2	9,2	8	6,5		
HFm5B	HF5B	0,75	1	4,9	2,1		-	13,2	13	12,5	11,6	10,5	9,2	8	5	
HFm5BM	HF5BM	1,1	1,5	7,7	3,3		-	19,2	19	18	17	16	14	12	7,5	
HFm5AM	HF5AM	1,5	2	9,8	4,1		-	22	21,5	21	20	18,5	16,6	14,5	10	
HFm70B	HF70B	1,5	2	10	4,3		32	30,5	28,5	26	22,5	19				
-	HF70A	2,2	3	-	5,5		38	36,5	34,5	32	28,5	25				

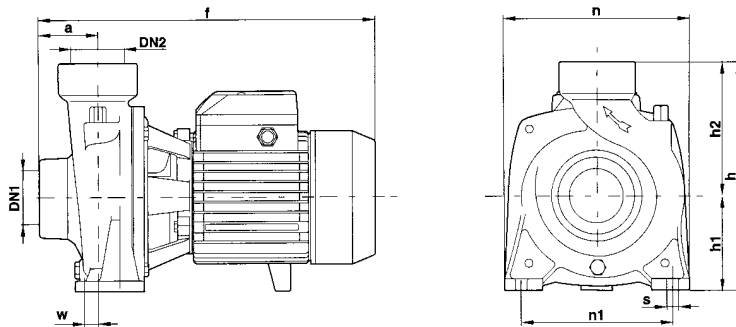


TABLA DE DIMENSIONES Y PESOS

MODELO		BOCAS		Dimensiones (en mm)									kg	
Monofásica	Trifásica	DN 1	DN 2	a	f	h	h1	h2	n	n1	w	s	II	III
HFm5C	HF5C	2"	2"	60	332	238	97	141	196	160	14	11	15,3	14,2
HFm5B	HF5B			51	386	260	110	150	206		1		15,1	14,3
HFm5BM	HF5BM			20,3	19,5									
HFm5AM	HF5AM			22,2	21,8									
HFm70B	HF70B	1 1/2"	1 1/2"	48,5	373	269	114	155	216	171	12	12	22,2	21,6
-	HF70A												-	22,8

SERIE HF

ELECTROBOMBAS CENTRÍFUGAS DE MEDIO Y ALTO CAUDAL

PRESTACIONES

Altura manométrica hasta **18,5 m**
Caudal hasta **1.800 l/min (108 m³/h)**

LÍMITES DE EMPLEO

Altura manométrica de aspiración hasta **7 m**
Temperatura del líquido hasta **+90 °C**
Temperatura ambiente hasta **+40 °C**

CARACTERÍSTICAS DE EMPLEO E INSTALACIÓN

La serie está formada por electrobombas monobloc de un solo rodete centrífugo radial, que permite bombear fluidos relativamente cargados de pequeñas impurezas, con elevados caudales a baja altura. Son indicadas para uso doméstico, agrícola o industrial, en riegos, trasvases, llenado de tanques, desde pozos, embalses, canales y ríos, etc. Se aconseja su empleo para agua o líquidos, químicamente no agresivos. Su instalación se deberá realizar adecuadamente, en **lugares protegidos** de la intemperie y cuando el motor sea trifásico se protegerá con un **guardamotor** apropiado.

CARACTERÍSTICAS DE CONSTRUCCIÓN

CUERPO DE BOMBA: De hierro fundido, con bocas de aspiración e impulsión roscadas ISO 228/1
RODETE: Radial centrífugo de latón

SELLO MECÁNICO: De cerámica, grafito y NBR.

EJE MOTOR: De acero Inox EN10088-3 - 1.4104

MOTOR ELÉCTRICO: Con ventilación externa, apto para servicio continuo, con protección IP44, aislamiento clase F.230v. 50 Hz. monofásicos con condensador y protector térmico incorporado. Trifásicos a 230/400 V. 50 Hz. de alto rendimiento clase IE2 (IEC60034-30)

NORMAS DE FABRICACIÓN

CE, según normas EN 60034-1, IEC 34-1 y CEI 2-3.



TABLA DE PRESTACIONES 2.900 rpm

MODELO		Potencia		Amperios		Q m³/h	12	18	24	30	36	42	48	54	60	66	72	84	96	102	108	
Monofásica 230 V	Trifásica 230/400 V	kW	CV	1-230V	3-400V	l/min	200	300	400	500	600	700	800	900	1000	1100	1200	1400	1600	1700	1800	
HFm6C	HF6C	1,1	1,5	8,8	3,6	H mts	11,7	11,3	10,7	10,2	9,2	8	6,7	5	3							
HFm6B	HF6B	1,5	2	10,8	4,6		14,5	14	13,5	12,8	12	11	9,7	8,2	6,7	5						
-	HF6A	2,2	3	-	5,2		18,1	17,8	17,2	16,8	16	15	13,8	12,2	10,5	8,3	6					
-	HF20B	3	4	-	7,5					15,5	15,4	15,3	15,2	15	14,5	14	13	12	9	4,8	2	
-	HF20A	4	5,5	-	8,8					18,5	18,4	18,3	18,2	18	17,5	17	16,2	15,2	12	7,8	5	2

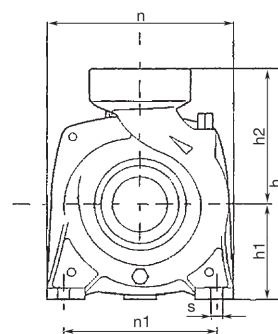
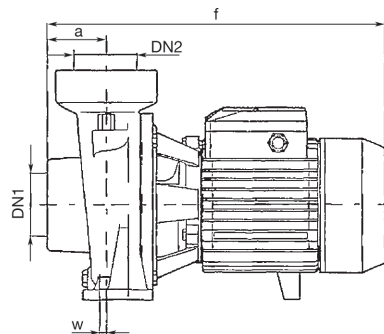


TABLA DE DIMENSIONES Y PESOS

MODELO		BOCAS		Dimensiones (en mm)									kg	
Monofásica	Trifásica	DN 1	DN 2	a	f	h	h1	h2	n	n1	w	s	II	III
HFm6C	HF6C	3"	3"	68	411	312	120	192	240	190	6	12	28,1	26,2
HFm6B	HF6B												29,1	28,5
-	HF6A												-	29,4
-	HF20B	4"	4"	80	435	132	180	245	30	14	30	14	40,5	35,3
-	HF20A				465								-	40,5